

Le **iniziative di finanziamento** del Fondo, nel corso di un anno sono diverse e l'entusiasmo dei volontari ne permette la realizzazione ed il successo. Alcune di queste quali ad esempio il viaggio annuale, le offerte per il riso ed i tornei di burraco sono la preziosa occasione per promuovere l'attività e per reclutare nuovi soci e volontari.

Il Fondo opera soprattutto grazie alle donazioni e alle quote di adesione annuali dei Soci.

Il Fondo Clotilde Rubiola, ha sede presso l'E.O. Ospedali Galliera (ingresso via Volta, 8) punto di incontro per i soci e volontari e punto di informazione per pazienti e familiari in cui si forniscono chiarimenti e pubblicazioni.

info@fondorubiola.it



FONDO TERAPIA TUMORI
CLOTILDE RUBIOLA

(ODV dal 14/11/2019 Decreto N. 6948)

**Insieme...
per sostenere
la Radioterapia
in Liguria**

Come diventare Soci del Fondo Terapia Tumori Clotilde Rubiola

SOCIO ORDINARIO	€ 15,00
SOCIO SOSTENITORE	€ 30,00
SOCIO BENEMERITO da	€ 60,00

I versamenti possono essere effettuati:

- C/c bancario n. 047070477 intestato a "OdV Fondo Terapia Tumori Clotilde Rubiola" presso BPER - Ag18 Genova Iban: IT28B0538701418000047070477
- Assegno intestato a "Fondo Terapia Tumori Clotilde Rubiola"
- C/c postale n. 10326163 intestato a "Fondo Terapia Tumori Clotilde Rubiola" c/o E.O. Ospedali Galliera, Mura delle Cappuccine, 14 - Genova.

Fondo Terapia Tumori Clotilde Rubiola
Presidente: dott. Filippo Grillo Ruggieri
Vice Presidente: dott.ssa Caterina Fasolini

www.fondorubiola.it



Seguici su
Facebook

Stampato in collaborazione con
Celivo – Centro Servizi al Volontariato



Fondo Terapia Tumori Clotilde Rubiola
c/o E.O. Ospedali Galliera
Mura delle Cappuccine, 14
16128 Genova

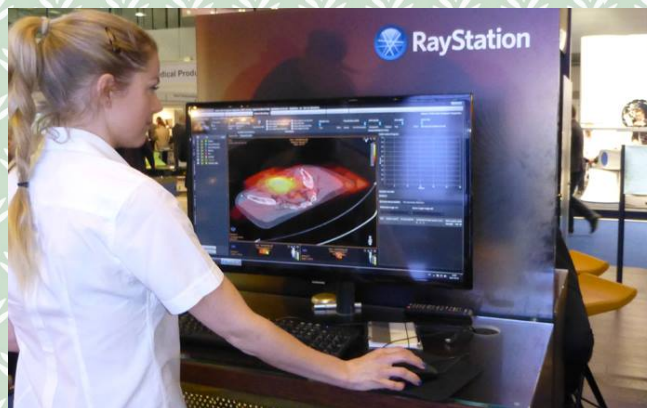
Costituito nel novembre **1981**, il **Fondo Terapia Tumori Clotilde Rubiola**, nasce per supportare la Radioterapia degli Ospedali Galliera e per organizzare una struttura di volontari capace di accogliere i pazienti e i loro familiari.

La Radioterapia oncologica è classificata come disciplina ad alta specialità. Il Fondo Rubiola si impegna per favorire l'efficacia della cura migliorando attrezzature e qualificazione del personale.

Con l'aumento del numero dei soci e dei volontari, l'associazione in breve tempo ha raggiunto tappe importanti come la trasformazione in ONLUS dal 1998 e la realizzazione progressiva di un vasto programma, con concreti risultati volti al miglioramento delle attenzioni e cure per il malato.

Dal 14/11/2019 con Decreto N. 6948, ODV (Organizzazione di Volontato).

In particolare il Fondo Clotilde Rubiola, attraverso le sue iniziative, fornisce un contributo essenziale alla Struttura presso la quale operano i suoi Volontari per offrire accoglienza ai pazienti e familiari. Finanzia corsi di aggiornamento e partecipazioni a congressi nazionali ed internazionali, premi studio a giovani specializzandi; garantisce un supporto bibliografico e acquista apparecchiature e dispositivi aggiornati per i pazienti.



Spesso i pazienti di radioterapia vivono una condizione di apprensione, smarrimento e talvolta solitudine.

L'accoglienza ai pazienti organizzata dal Fondo Rubiola presso le sale di aspetto, resa possibile grazie alla disponibilità dei volontari, fornisce a loro ed ai familiari un appoggio morale importante, anche con la sola presenza, oltre all'aiuto ad avvicinarsi a questo momento di cura con maggiore consapevolezza e serenità.

Cerchiamo nuovi soci volontari per poter offrire sempre più tempo di accoglienza. Anche poche ore di un singolo volontario sono tutte insieme tante ore di conforto per i malati ed i loro familiari.



Sostieni il
Fondo Clotilde Rubiola
con il dono del tuo
5 per mille
CF 95003610102

Raccogliamo fondi per l'aggiornamento e la ricerca nel Reparto di Radioterapia dell'Ente Ospedaliero Ospedali Galliera.

Sosteniamo con impegno l'accoglienza di pazienti e familiari.